

Sehr geehrte Kunden,

auf den nachfolgenden Seiten möchten wir Ihnen die Möglichkeit geben, anhand von Erläuterungen zu Ihrem eingebauten Liefer- und Bezugszähler, die Ablesung für die Jahresabrechnung vorzunehmen.

Eine zeitnahe und korrekte Ablesung ermöglicht uns und Ihnen einen reibungslosen Ablauf bei der Erstellung der Abrechnung. Nur so können wir gewährleisten, dass die Abschlagszahlungen ohne Verzug und monatlich an Sie gezahlt werden können.

Wir haben uns bemüht, alle Liefer- und Bezugszähler im Netzgebiet zu fotografieren und zu dokumentieren. Sollten wir Ihren Zähler noch nicht in dieser Broschüre abgebildet haben, so vereinbaren wir gerne einen Termin mit Ihnen, um im Nachgang unsere Informationen zu vervollständigen. Bitte haben Sie jedoch dafür Verständnis, dass wir keine kundeneigenen Messeinrichtungen mit in die Broschüre aufnehmen können.

Für die Mitteilung Ihrer Zählerwerte stehen Ihnen neben unserer Internetseite www.new-netz-gmbh.de folgende Kontaktdaten zur Verfügung:

Telefon: 02451 – 624 5588
montags bis donnerstags von 08:00 – 16:00 Uhr
freitags von 08:00 – 13:00 Uhr

Fax: 02451 – 624 7557

E-Mail: einspeisestand@new-netz-gmbh.de

Gerne können Sie uns auch mittels des auf der Ihnen zugesendeten Ablesekarte aufgedruckten QR-Codes oder per Ablesekarte Ihre Zählerwerte mitteilen.

Vielen Dank für Ihre Mühe.

Mit freundlichen Grüßen

NEW Netz GmbH

Verschiedene Zählertypen im Netzgebiet der NEW Netz

797421 – 5006414 Zweirichtungszähler

Die Anzeige der Zählwerke 180 (Bezug) und 280 (Lieferung) wird automatisch abwechselnd angezeigt.

Es ist keine Bedienung durch den Kunden nötig und auch keine möglich.

1.8.0



2.8.0

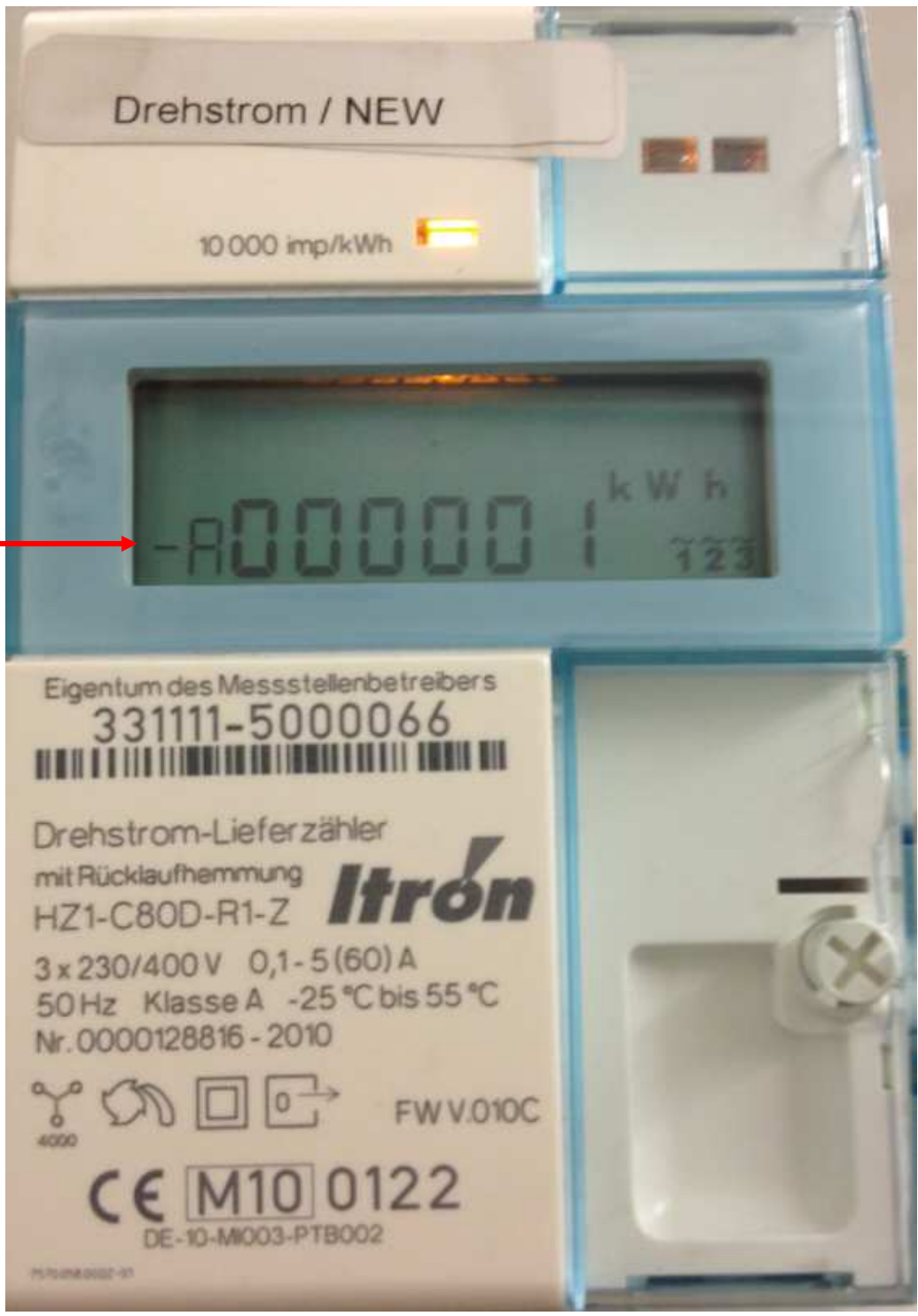


331111 – 5000066 Drehstrom-Lieferzähler

Es wird nur die Lieferung/Einspeisung mit Kennzeichen –A angezeigt.
Das Kennzeichen –A ist gleichzusetzen mit der Kennziffer 2.8.0. /2.8.1. auf der Ablesekarte.

Der Bezug wird in der Regel über einen Drehstromzähler gemessen.
Es ist keine Bedienung durch den Kunden nötig und auch keine möglich.

-A =
Kennziffer
2.8.0 /2.8.1



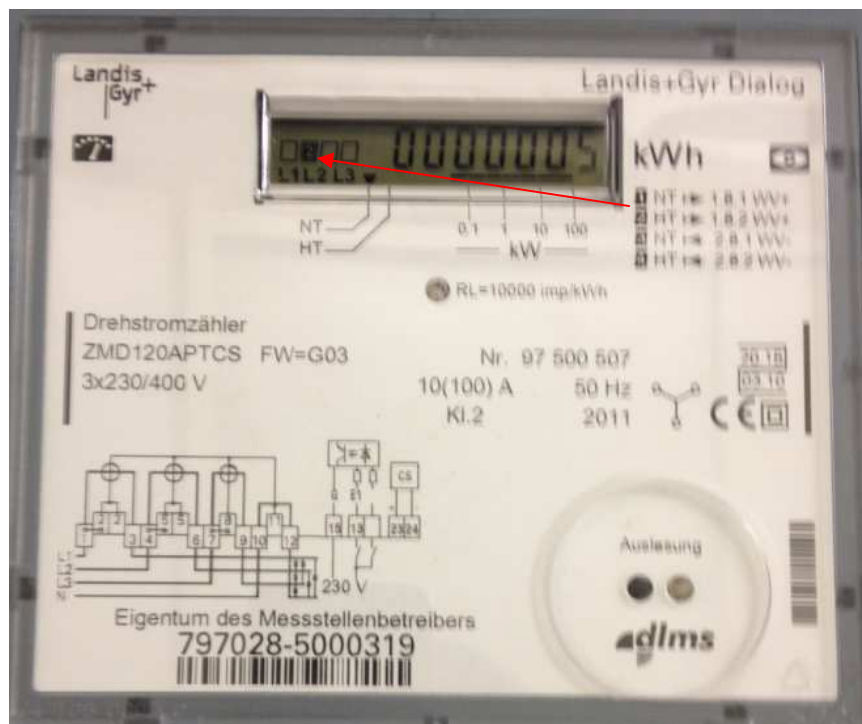
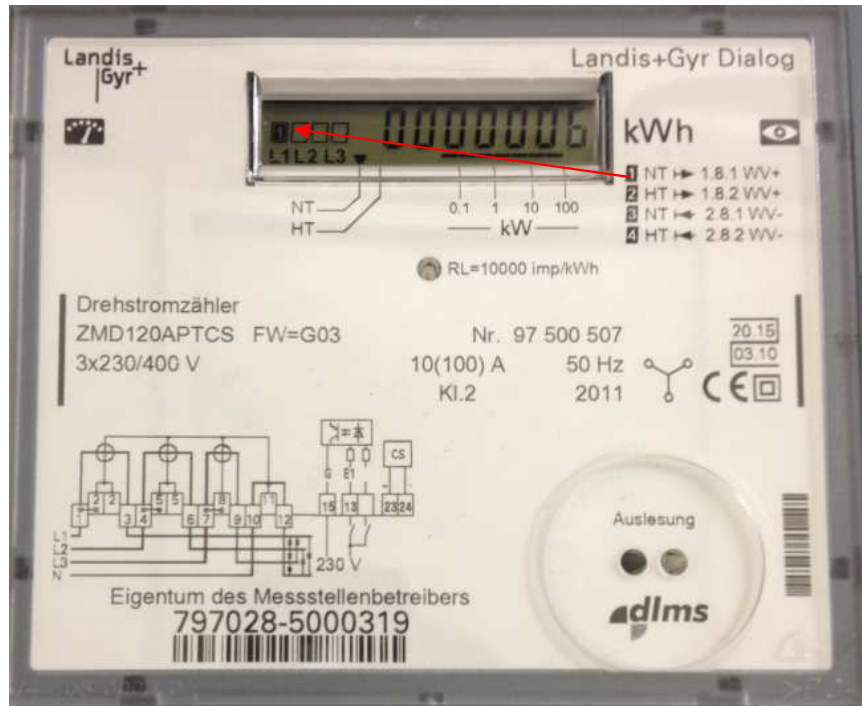
797028 – 5000319 Drehstromzähler HT/NT (Doppeltarifzähler)

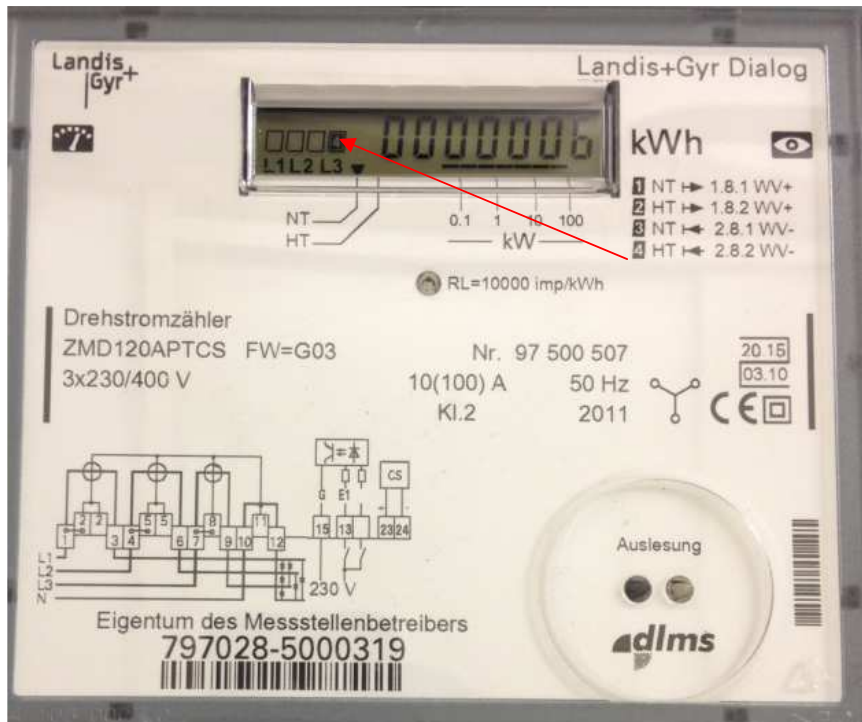
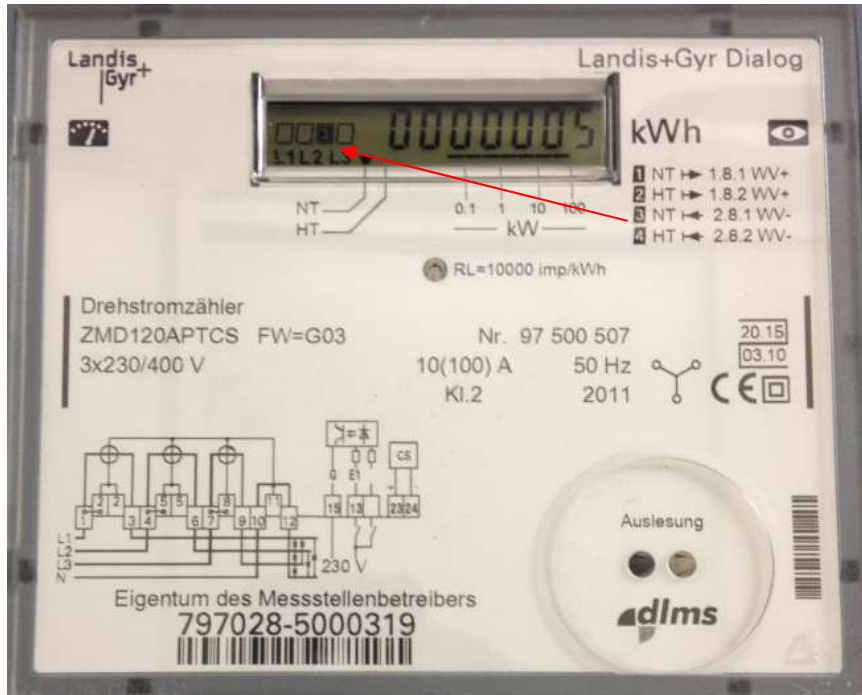
Bei diesem Zähler werden hintereinander der Bezug und die Lieferung des Kunden angezeigt. Bei der Ablesung ist die Legende unbedingt zu beachten.

1	NT	→	1.8.1	WV+
2	HT	→	1.8.2	WV+
3	NT	←	2.8.1	WV-
4	HT	←	2.8.2	WV-

Der Pfeil nach rechts steht für den Bezug/Verbrauch.

Der Pfeil nach links steht für die Lieferung/Erzeugung.





039500 – 5045371 Wechselstromzähler

Mit diesem Zähler wird nur der Bezug/Verbrauch des Kunden gemessen.
Der Zähler hat eine Nachkommastelle, markiert durch das rote Ziffernblatt.



444507 – 5297987 Drehstromzähler nur für Bezug

Mit dieser Messeinrichtung wird nur der Bezug/Verbrauch des Kunden gemessen.

Es handelt es sich hier um einen 60 Ampere Drehstromzähler.

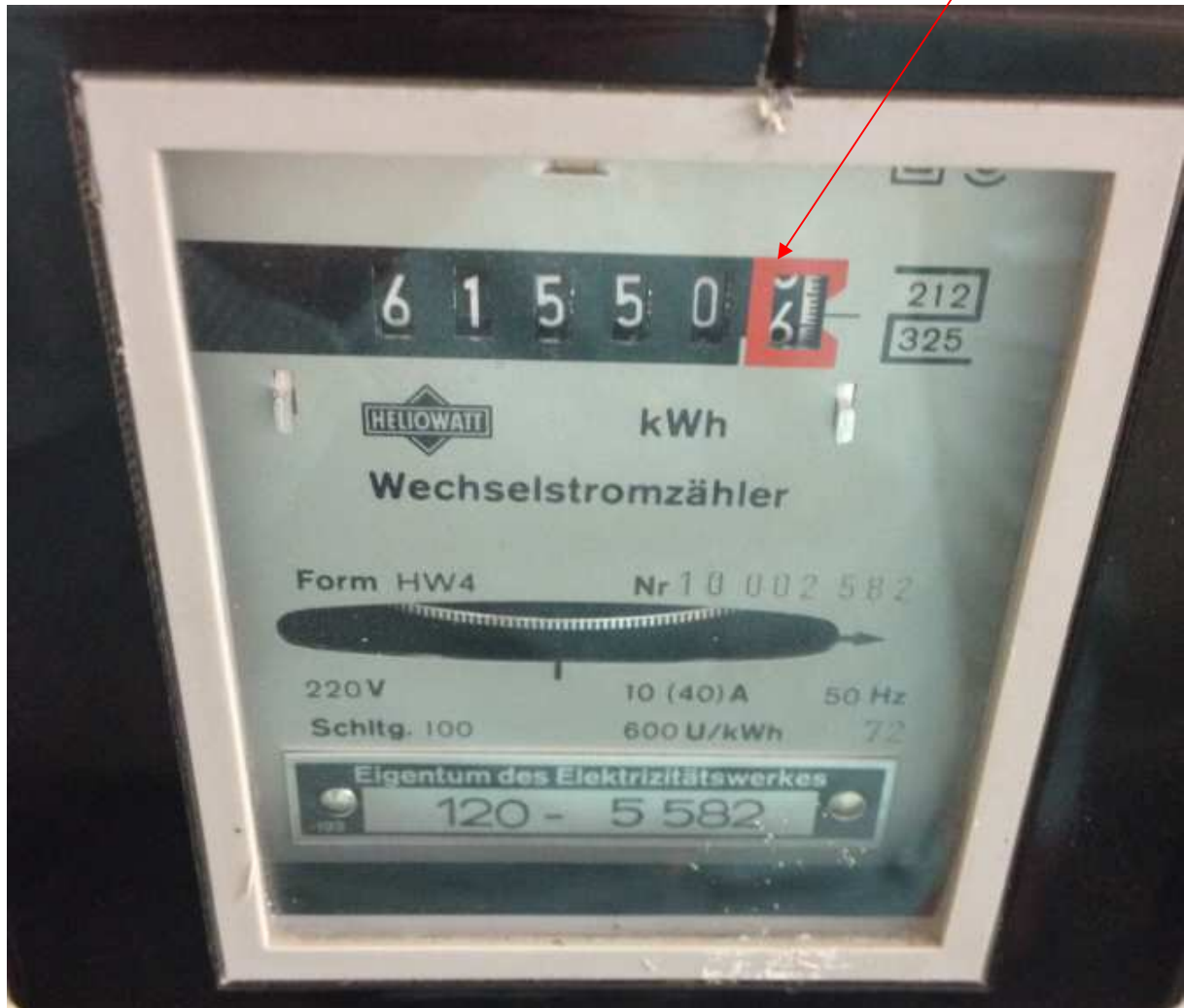
60 Ampere Zähler haben generell eine Nachkommastelle, gekennzeichnet durch die rote Umrandung.



60 Ampere

120 – 5582 Wechselstromzähler

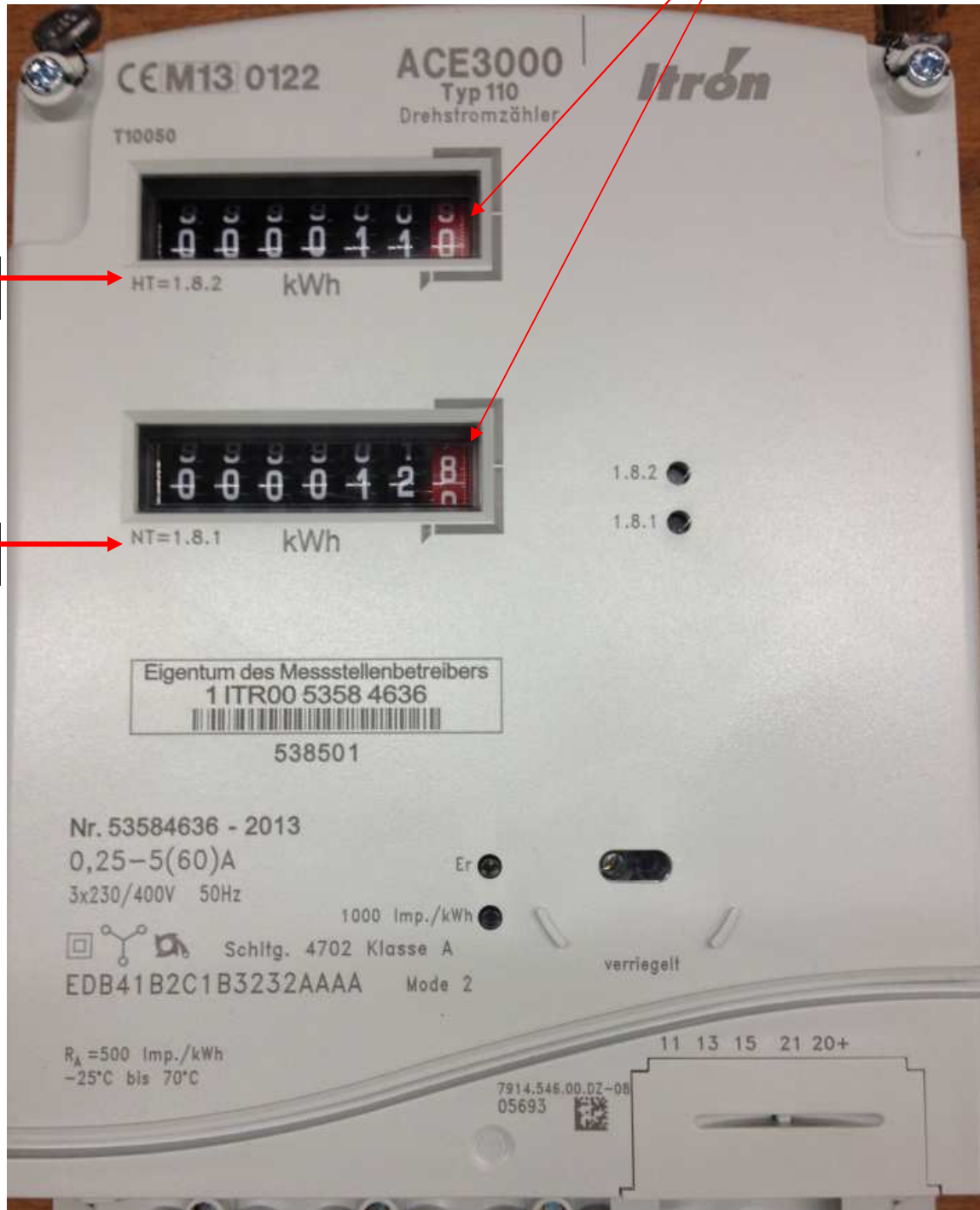
Mit diesem Zähler wird nur der Bezug/Verbrauch des Kunden gemessen.
Der Zähler hat eine Nachkommastelle, markiert durch die rote Umrandung.



528501 – 1TR0053584636 Drehstromzähler HT/NT

Mit diesem Zähler wird der Bezug/Verbrauch des Kunden im HT/NT Bereich gemessen.

Der Zähler hat eine Nachkommastelle, markiert durch das rote Ziffernblatt.



Es handelt sich hierbei um die neueste Generation von Zählern die im Netzgebiet der NEW Netz GmbH eingesetzt werden.

369000 – 5004192 Drehstromzähler

Mit dieser Messeinrichtung wird nur der Bezug/Verbrauch des Kunden gemessen. Es handelt sich hierbei um einen 100 Ampere Zähler, diese Zählerart hat keine Nachkommastellen.



750038 – 1ITR0053486973 – Messwandlerzähler

Bei diesem Zähler wird nur der Bezug/Verbrauch des Kunden gemessen.
Der Zähler hat zwei Nachkommastellen, markiert durch die rote Umrandung.



Der Messwandlerzähler wird im IS-U mit einem Faktor hinterlegt, mit welchem der Verbrauch zur korrekten Berechnung multipliziert wird.